

# Accueil

## ACTUALITÉS



### **[Formation] Trouvez efficacement des documents**

*4 septembre 2019 - 20 septembre 2019*

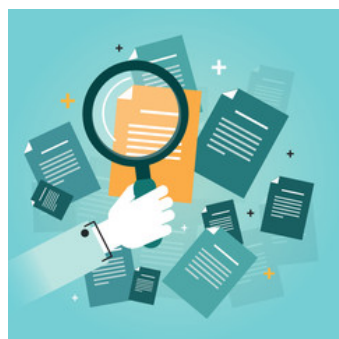
Vous avez reçu les premières bibliographies de vos enseignants ? Les livres, les articles ou les DVD dont vous avez besoin sont dans les bibliothèques du campus. [Lire la suite](#)



### **Visites de la BU**

*3 septembre 2019 - 20 septembre 2019*

Où imprimer ? Comment emprunter un livre à domicile ? Où sont les collections qui vous intéressent ? Les espaces de travail en groupe ? ... [Lire la suite](#)



### **Le catalogue en ligne bouge !**

*4 juillet 2019 - 2 septembre 2019*

Le catalogue en ligne de la BU et des BUFR évolue pour devenir plus ergonomique et plus agréable à utiliser depuis un smartphone. [Lire la suite](#)



### **Horaires d'été**

*1 juillet 2019 - 8 septembre 2019*

La BU est en horaires d'été du 1er juillet au 8 sept. : lundi - vendredi : 9h - 18h, fermeture les samedis. Fermeture le 19 juillet à 18h et réouverture le 19 août à 9h. [Lire la suite](#)



### **[PEB] Fermeture du prêt entre bibliothèques**

*1 juillet 2019 - 25 août 2019*



Le service du PEB ferme du 15 juillet au 25 août inclus. Vos demandes ne seront plus traitées pendant cette période. [Lire la suite](#)

## ▶ À LA UNE - La BU poursuit sa modernisation

La salle située au rdc de l'aile Sud de la BU, devient, en 2020, un centre de ressources et de numérisation. L'aile Sud de la BU est donc fermée en 2019/2020 (BU11e, salle des Sciences). [En savoir plus...](#)



## ▶ Les NOUVEAUTÉS de la BU

Le service de signalement des [nouveau](#)tés arrivées à la BU depuis les 30 derniers jours (films, livres, ebooks) :



[Tweets by BUNanterre](#)

Mis à jour le 20 août 2019

<http://scd.parisnanterre.fr/accueil/accueil-694555.kjsp?RH=1391004842879>